

Introducción al Disaster Recovery para Entornos Virtuales
CONTINUIDAD DE NEGOCIO



Opciones para Disaster Recovery

Ω Físico a Físico

□ Escenario Actual sin Virtualización



Ω Físico a Virtual

□ Reduce el Coste, mejora el tiempo de recuperación y aumenta la flexibilidad.



Ω Virtual a Virtual

□ Gran Flexibilidad, el menor coste y el mejor tiempo de recuperación.



Problemática

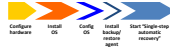
Ω **Coste**

- Hardware Adicional; idéntico 1:1
- Herramientas y formación específica



Ω **Complejidad**

- Gestión y despliegue
- Cada aplicación tiene requerimientos diferentes



Ω **Fiabilidad**

- Soluciones complejas son difíciles de probar
- Requiere formación especial.

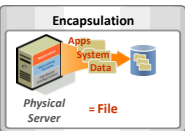


Virtualización en la Continuidad de Negocio.



Ejecutar una máquina virtual en cualquier hardware

- Ω Elimina la necesidad de duplicar hardware idéntico en el centro remoto.
- Ω Elimina el riesgo de configuraciones de Hardware diferentes.
- Ω Se puede reutilizar los servidores antiguos

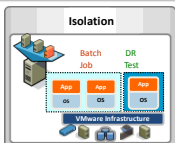


Encapsulación de todo el sistema como ficheros

- Ω Portabilidad de sistemas.
- Ω Simplifica el aprovisionamiento para recuperación
- Ω Simplifica el backup y recuperación
- Ω Simplifica el copiado y clonado de sistemas.

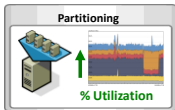


Virtualización en la Continuidad de Negocio.



Cada Máquina Virtual está aislada

- Ω Facilidad para probar los planes de BC-DR
- Ω Estabilidad y seguridad
- Ω Utilizar el Hardware de DR para otras tareas



Ejecuta con seguridad varias máquinas Virtuales en un único servidor

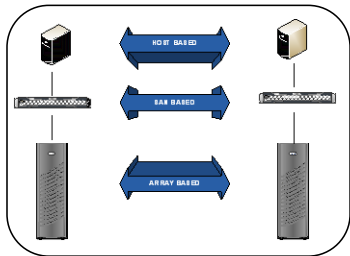
- Ω Servidores consolidados
- Ω Potencia la utilización
- Ω Proporciona un significativo ahorro de costes



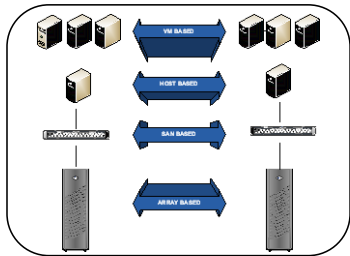
Proceso de Recuperación en un entorno virtual



Tipos de Replicación Entorno Físico

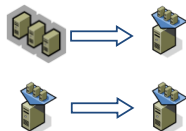


Tipos de Replicación Entorno Virtual



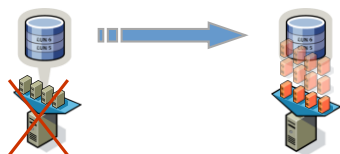
Replicación basada en Host

- Ω Replica la imagen completa de la máquina virtual, incluyendo sistema operativo, parámetros de configuración y volúmenes de datos.
- Ω Podemos replicar únicamente las más críticas.
- Ω Reduce el coste de mantenimiento del site remoto.
- Ω Replica a través de LAN o WAN independiente de la SAN.



Recuperación basada en Replicación de Array de discos

- Ω No son necesarios las actualizaciones de hardware con el site primario.
- Ω Fácil de automatizar y sin necesidad de utilidades de recuperación bare metal.



La diferencia la marca la Virtualización

- Ω Rápida
 - Ω Independencia del hardware para recuperación ante fallos
 - Ω Elimina la ventana de backup con VCB.
 - Ω Rápido aprovisionamiento de S.O./Datos; backup y replicación
- Ω Asequible
 - Ω Ahorros con la consolidación
 - Ω Incrementa la cobertura de los planes de contingencia para más aplicaciones
 - Ω Ahorro costes en el hardware y en la operación
- Ω Fiable
 - Ω Sin tiempo de inactividad para las paradas planificadas.
 - Ω Ante una parada no planificada HA reinicia la operación
 - Ω Ensayos de DR simples

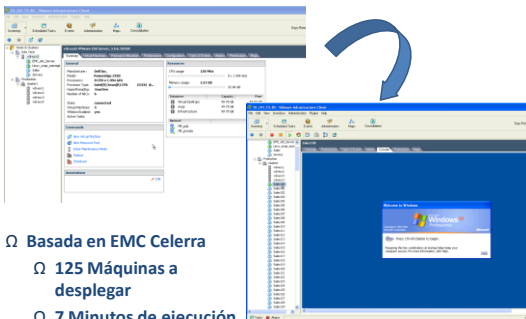


No se olviden...

- Ω Los puestos de trabajo tienen que formar parte de nuestro plan ante desastres.
- Ω La aplicación de las soluciones VDI es la mejor manera de implementar este plan para los puestos de trabajo.
 - Ω Sencilla
 - Ω Fiable
 - Ω Rápida
- Ω Somos capaces de conectar a los puestos desde cualquier ubicación.



Despliegue rápido de los Puestos de Trabajo



- Ω Basada en EMC Celerra
- Ω 125 Máquinas a desplegar
- Ω 7 Minutos de ejecución

