

# Title Month Year



EMC<sup>2</sup>  
where information lives™

EMC Networker

powered by EMC Iberia TSSO

omega peripherals

Bilbao, 9 de octubre de 2008

---

---

---

---

---

---

---

---



¿Que es NetWorker?

EMC<sup>2</sup>  
where information lives™

---

---

---

---


---

---

---

---

Es el Software **Integral** de Backup de EMC



Demanda de Backup y Recuperación hoy en día

EMC<sup>2</sup>  
where information lives™

**Ahora más importante que nunca**

**Crecimiento** continuo de la información

- 60% año sobre año
- Garner (Metagroup) 2005

**Incremento de costes** de backup y Restore

- De 4 a 8 veces más de media que el invertido en almacenamiento bruto
- Forrester Solutions Group 2008

Las **Normativas** incrementan la demanda

- "56% of enterprise users surveyed didn't know or were worried that some of their data was at risk..."
- Enterprise Strategy Group

El Revenue está ligado a la **disponibilidad**

- "75% of storage management is backup and recovery yet 30% of all data recovery instances fail..."
- Forrester Research

Los requerimientos de Backup son cada vez más **difíciles de cumplir...**

- "As many as 60% of backups do not complete successfully"
- Enterprise Strategy Group



---

---

---

---

---

---

---

---

# Title Month Year

## Problemática Generada en el Entorno de Backup

EMC<sup>2</sup>  
where information lives™

### Rendimiento

- No cumplen la ventana de backup
- No cumplen los niveles de servicios de recuperación

### Complejidad en el entorno

- Múltiples herramientas de backup
- Scripting para automatización (Ej: Snapshots)
- Nuevos interfaces de VTL
- Múltiples puntos de troubleshooting
- Múltiples engranajes que afinar para mejorar el entorno

### Problemática asociada a cinta

- Incrementos de costes asociados a media y externalización
- Riesgo de pérdida de cintas por la portabilidad
- Fiabilidad limitada en las recuperaciones de cinta



---

---

---

---

---

---

---

---

---

---

## Que ofrece Networker

EMC<sup>2</sup>  
where information lives™

### Mensaje – Solución Completa de “Next Generation Backup”

#### Solución Centralizada

- Solución simplificada de Backup y Recuperación
- Soporte para múltiples sistemas operativos
- Soporte para múltiples tipos de aplicaciones
- Distribución de Software via NMC

#### Alto Rendimiento y Escalabilidad

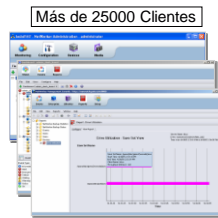
- Para todo tipo de clientes
- Multiplexación en Disco y Cinta
- Arquitectura realmente distribuida manteniendo un sólo catálogo
- Compartición de Recursos – Dynamic Drive Sharing

#### Backup Avanzado a Disco

- El B2D es Eficiente:
  - \* Múltiples operaciones posibles
  - \* No penaliza el Restore
- Múltiples opciones
  - \* LAN, SAN, Cloning, Staging...
- Backup NAS NDMP a Disco
- Integración con Tecnología de Snapshots - PowerSnap
- Backup Avanzado de Miles de Ficheros - SnapImage

#### Recuperación mejorada de Backups de cinta

- Independiente del sistema operativo - Open Tape Format
- Análisis avanzado de cinta



Más de 25000 Clientes



---

---

---

---

---

---

---

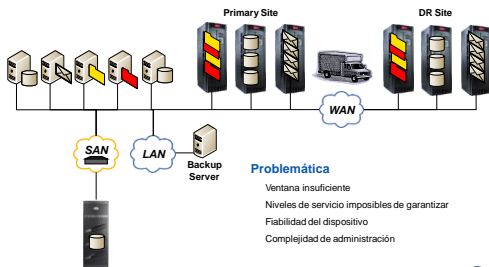
---

---

---

## Problemática - Backup tradicional a Cinta

EMC<sup>2</sup>  
where information lives™



### Problemática

- Ventana insuficiente
- Niveles de servicio imposibles de garantizar
- Fiabilidad del dispositivo
- Complejidad de administración



---

---

---

---

---

---

---

---

---

---

## Que ofrece Networker - Integración con Disk Library



### Administración Consolidada de Medios

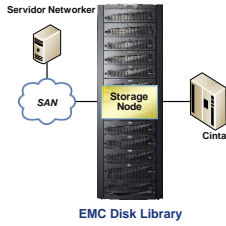
#### Beneficios

- Acelera el tiempo de recuperación
- Disminuye el tráfico de la red
- Mejora el rendimiento del servidor de backup
- Funciones de clonación flexibles

#### Punto único de control

#### Catálogo consistente

- ✓ Tape Cloning
- ✓ Offsite Backup
- ✓ Tape Stacking
- ✓ Restore desde Virtual o Física
- ✓ Tape Encryption



Otros productos requieren puntos de control separados

\* Require NetWorker V7.3 y NetBackup V5.1



## Que ofrece Networker



### Solución Centralizada

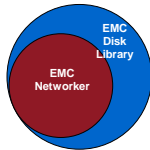
### Alto Rendimiento y Escalabilidad

### Backup Avanzado a Disco

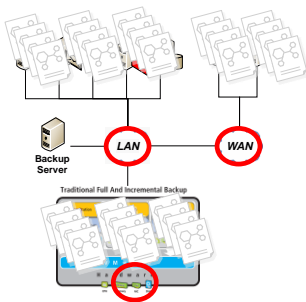
### Recuperación mejorada de cinta

### Y Además...

### Backup optimizado a VTL



## Entornos Distribuidos o Virtualizados



"El 60% de los datos de las empresas residen en oficinas remotas"  
— Gartner

### Problemática

- Ineficiente y lento
- 200% de los datos van por la LAN
- Recursos físicos insuficientes





## Integración con RecoverPoint

### Integración de NetWorker y RecoverPoint CDP

Protección Continua de Datos integrada en NetWorker mediante RecoverPoint

Backup mediante NetWorker (PowerSnap) proporciona una integración sin inconvenientes de la tecnología de copias instantáneas

Conciencia de las aplicaciones de Microsoft SQL Server para obtener copias instantáneas de CDP consistentes con las aplicaciones

Administración de programaciones y políticas

Indexación y exploración completas

Monitoreo y reporting

Recuperación mediante el GUI y el CLI de NetWorker




---

---

---

---

---

---

---

---

---

---

## Que ofrece Networker

Solución Centralizada

Alto Rendimiento y Escalabilidad

Backup Avanzado a Disco

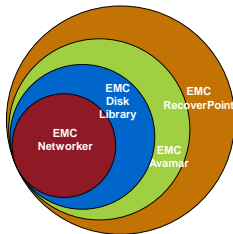
Recuperación mejorada de cinta

Y Además...

Backup optimizado a VTL

Deduplicación

Protección Continua de Datos




---

---

---

---

---

---

---

---

---

---

## Protección y Recuperación de Servidor

Las compañías invierten en recuperación de datos, no en recuperación del servidor

Antes de recuperar los datos hay que recrear el entorno

### Metodología Tradicional

- Documentación de cambios manual
- Soluciones basadas en imágenes que dependen del HW

### Problemática

- Cambios no documentados
- Hardware diferente
- Recursos




---

---

---

---

---

---

---

---

---

---





# Title Month Year

EMC<sup>2</sup> where information lives™

Next-Generation Backup – Dirección Estratégica

**Data Center**

**Remote Sites**

**Universal Restore and Retrieval Appliance**

**Próximos pasos**  
 "Repositorio de Información Corporativo"  
 Visibilidad de toda la información  
 Recuperación  
 Seguridad

Hacia una Arquitectura basada en Niveles de Servicio

---

---

---

---

---

---

---

---

---

---

---

---

EMC<sup>2</sup> where information lives™

	VTL	LAN/SAN De-Dupe HW	CAS	Backup Software	De-Dupe Backup Software	E-Mail Archiving	File Archiving	Reporting and Monitoring	Bare Metal Recovery
EMC <sup>2</sup>									
Sun									
hp									
IBM									
NetApp									
HITACHI DATA SYSTEMS									
symantec									

**Sólo EMC puede ofrecer una solución End to end**

---

---

---

---

---

---

---

---

---

---

---

---

EMC<sup>2</sup> where information lives™

EMC Networker

- Solución Completa
  - Único cliente para aproximación tradicional y deduplicada
  - Enfoque del backup de VMware de manera tradicional
    - Integración con Avamar
  - Gestión consolidada de la Librería Virtual
    - Integración con EMC Disk Library
  - Bare Metal Recovery
    - Integración con EMC HomeBase
- Rendimiento (Veritest)
- Compatibilidad (Aplicaciones, SSOO, Plataformas)
- Flexibilidad y optimización del backup a disco
- Backup de Documentum

---

---

---

---

---

---

---

---

---

---

---

---

# Title Month Year

## De-duplication with NetWorker

### NetWorker and Avamar Integration

De-duplication integrated in NetWorker through Avamar—source and target

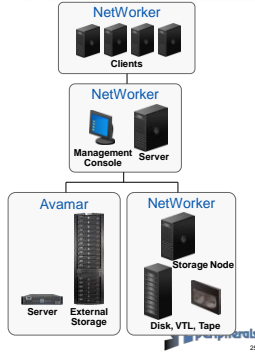
Single NetWorker client—integrated Avamar capabilities

Managed through NetWorker Management Console

- Client configuration
- Schedules and policies
- Monitoring and reporting

Full indexing and browse

Recover through NetWorker GUI and CLI




---

---

---

---

---

---

---

---

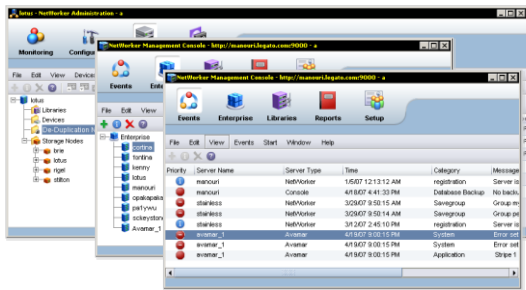
---

---

---

---

## De-duplication Management in Familiar NetWorker Interface




---

---

---

---

---

---

---

---

---

---

---

---

## Virtual Tape Library Integration

Backup to disk in a simple solution

- Plug-and-play—appears as tape library
- Requires no change to operational processes
- Reliable and scalable

EMC Disk Library family with NetWorker storage node

- EMC-specific virtual tape library solution with embedded backup application
- Faster time to recovery
- Reduces network traffic
- Consolidated media management with single point of control for virtual and physical tape pools
- Easy remote backup, recovery, and cloning between disk libraries




---

---

---

---

---

---

---

---

---

---

---

---

